

PASSE-PARTOUT ROND SUR PAVÉ

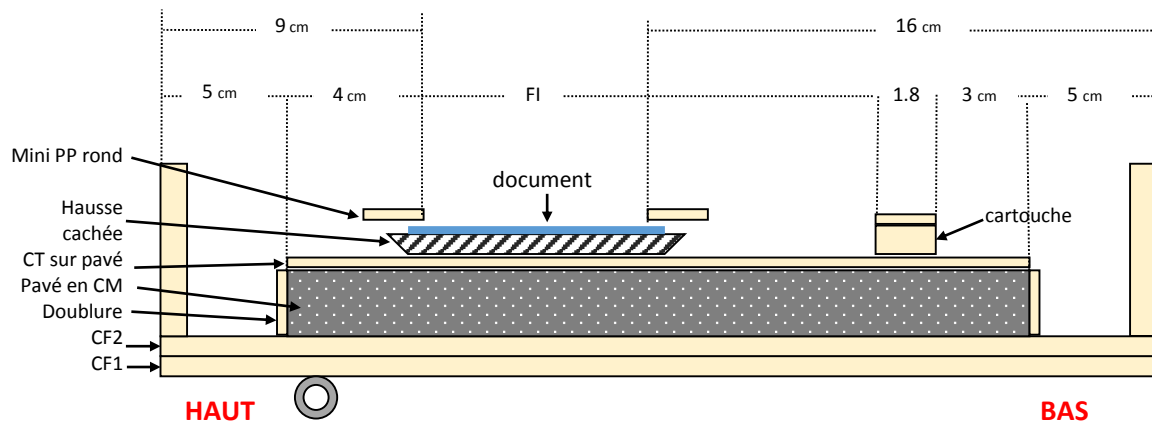
NIVEAU **

Christine TRUCHET

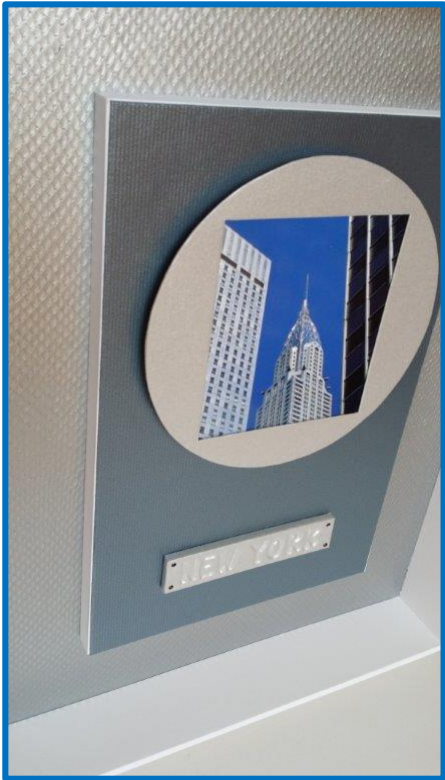


Partenariat
ECLAT DE VERRE





- Matériel :**
- 2 cartons de fond (CF)
 - 2 cartonnettes (CT)
 - 1 carton mousse (1 cm d'épaisseur)
 - Chutes de CT, CF et carton biseau (CB)



1 – PRÉPARATION

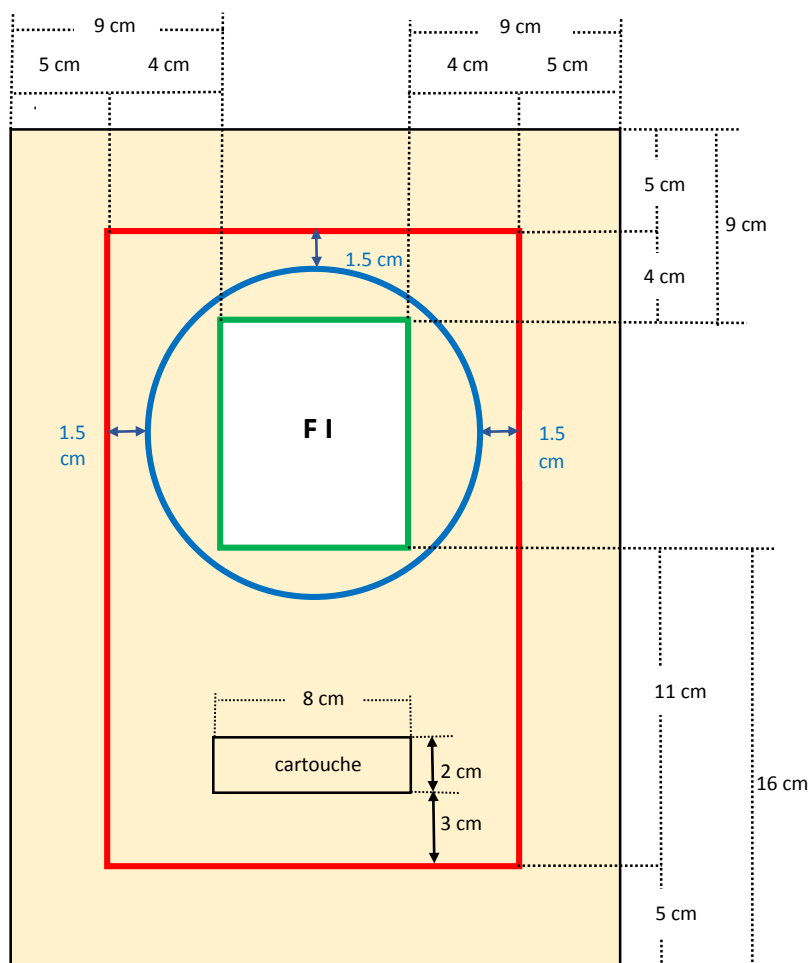


Schéma 1

Le Fond (schéma 1)

- Mesurer la fenêtre-image (FI), tracé vert dans schéma 1. Ajouter les marges ci-dessous :
 - A gauche, à droite, en haut = 9 cm
 - En bas = 16 cm
- Couper à ces mesures 2 CF (CF1 et CF2).
- Fixer 2 attaches sur CF1.
- Habiller CF2. Couper le papier à ras. Mettre sous presse.

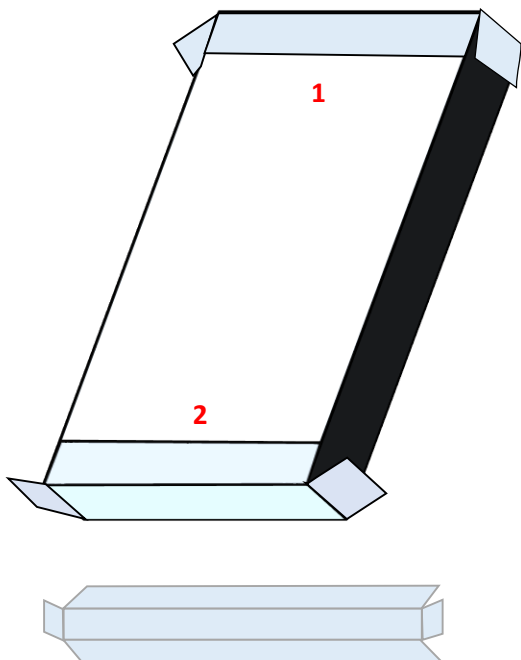
Le pavé (schéma 1 – tracé rouge)

- Ajouter à la FI les marges ci-dessous :
 - A gauche, à droite = 4 cm
 - en haut = 4 cm
 - en bas = 11 cm

- Couper à ces mesures 2 CT (CT1 et CT2) et 1 CM.

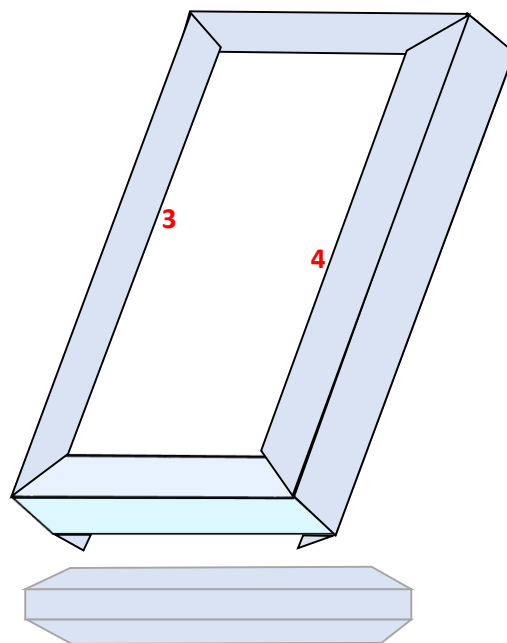
2 – HABILLAGE DU PAVÉ

- Habiller CT1 en rembordant les 4 côtés. Mettre sous presse.
- Doubler les 4 tranches du CM d'une bande de CT de 1 cm de largeur.



Côtés 1 et 2

Schéma 2



Côtés 3 et 4

Schéma 3

- Habiller en vis-à-vis les tranches du CM. (schémas 2 et 3)
- Coller CT1 sur le CM. Mettre sous presse légère.



3 – PASSE PARTOUT ROND – tracé bleu dans [schéma 1](#)

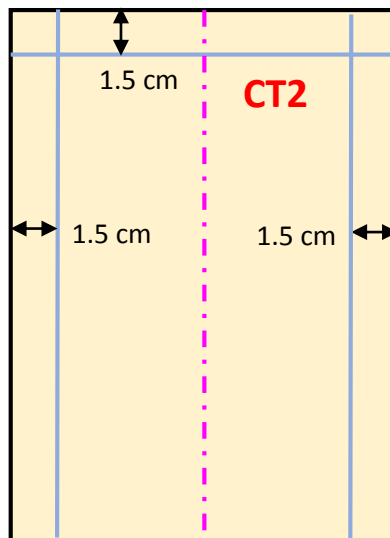


Schéma 4

Sur CT2

- Tracer selon, le [schéma 4](#) :
 - La médiatrice (en rose)
 - Une marge de 1.5 cm (en bleu) sur 3 côtés.

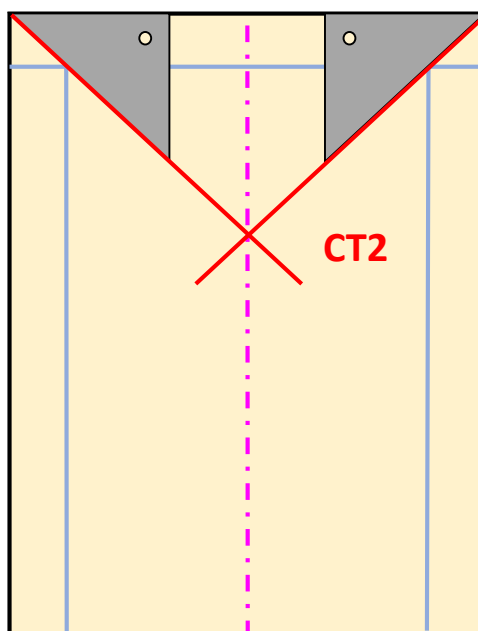


Schéma 5

- Positionner le gabarit d'angle en haut de la CT. Tracer à gauche et à droite les 2 lignes rouges ([schéma 5](#))
- Elles se croisent au centre du cercle.

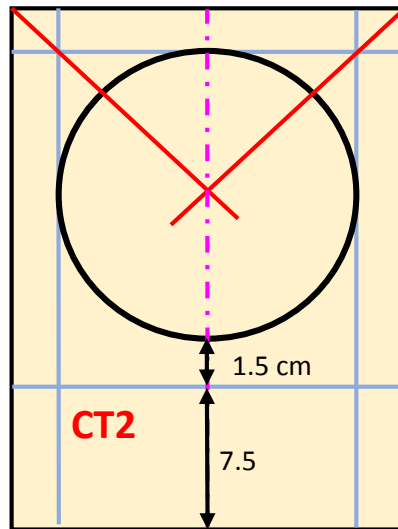


Schéma 6

- Ouvrir le compas et tracer un cercle (en noir dans le schéma 6) à l'intérieur des 3 marges (tracés bleus dans schéma 6). Conserver le compas ouvert.
- Tracer une marge de 7.5 cm en bas. (schéma 6)



Tracé de l'ouverture de la FI

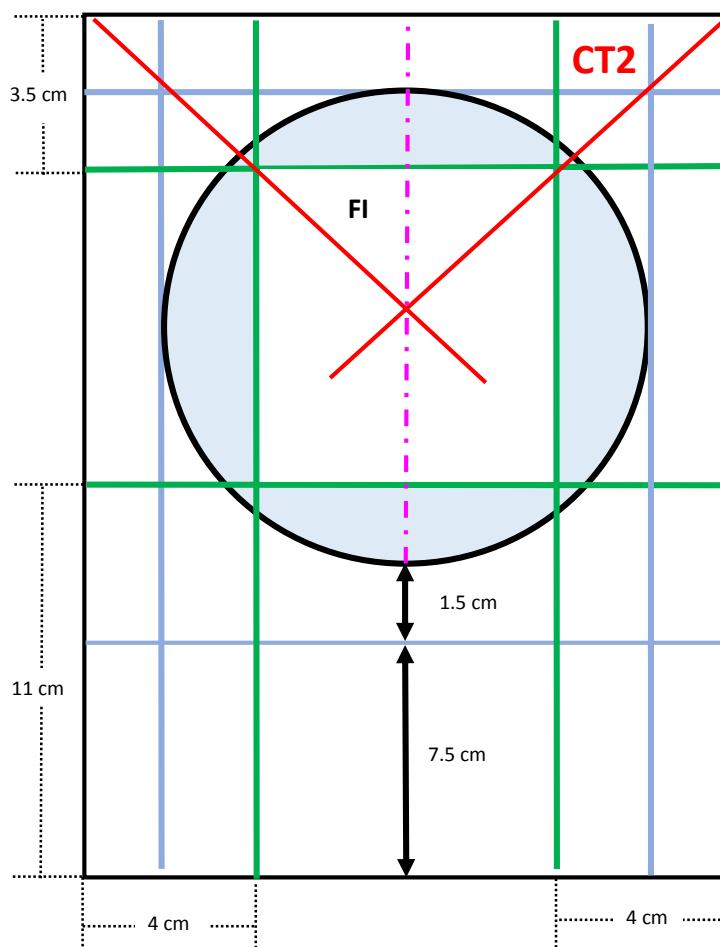


Schéma 7

- Tracer les marges vertes selon le **schéma 7**.
 - En haut = 3.5 cm
 - à gauche et à droite = 4 cm
 - en bas = 11 cm.
- Ouvrir la FI (rectangle vert).
- Couper le cercle noir. Conserver uniquement le PP rond bleu sur le schéma 7.

4 - HABILLAGE DU PP ROND

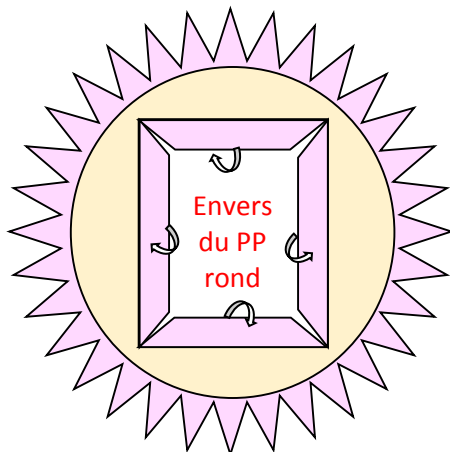


Schéma 8

- Habiller le PP rond. Remborder le papier selon le **schéma 8**.

5 – SUPPORT DOCUMENT = HAUSSE CACHEE SOUS PP ROND

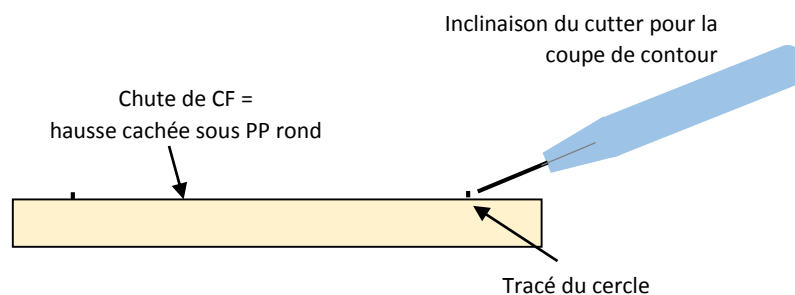


Schéma 9

- Réduire l'ouverture du compas de 0.5 cm.
- Tracer un cercle sur une chute de CF. Ouvrir en inclinant le cutter en direction du centre du cercle. (**schéma 9**).

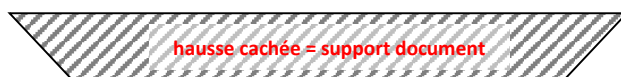


Schéma 10

- On obtient la hausse cachée (support-document) (**schéma 10**).

6 - MONTAGE DU PASSE PARTOUT

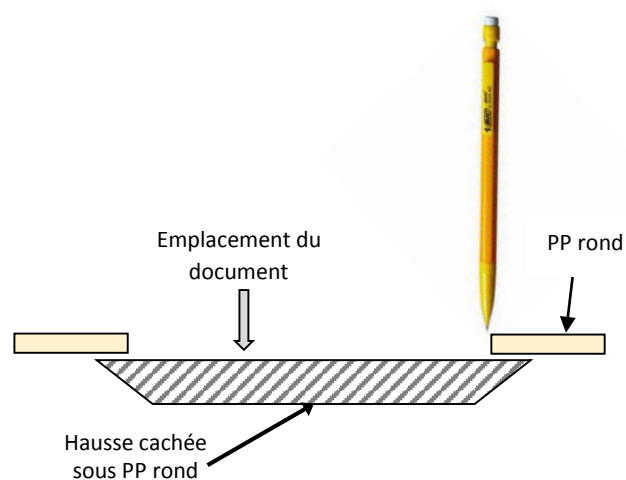


Schéma 11

- Centrer le PP sur la hausse cachée. Tracer l'ouverture rectangulaire de la FI. (schéma 11)
- Centrer et fixer le document sur la hausse cachée.
- Coller le PP sur la hausse cachée. Mettre sous presse.

7 – DÉCOR : CONFECTION D'UN « CARTOUCHE » (schéma 12)

- Couper un CB et une CT aux dimensions suivantes : 8 cm x 2 cm.

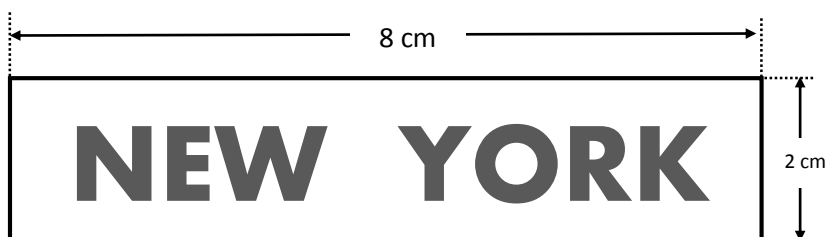


Schéma 12

- Tracer le texte au centre de la CT du cartouche. Ouvrir les lettres ou les motifs à l'aide d'un cutter à lame triangulaire.
- Coller la CT sur le morceau de CB.

- Encoller la CT. Plaquer un morceau de papier humidifié plus grand (**schéma 12**) avec une marge de 1.5 cm.
- Abaisser méticuleusement le papier dans les ouvertures du texte à l'aide d'un embossoir de manière à visualiser précisément chaque lettre du texte sous le papier.

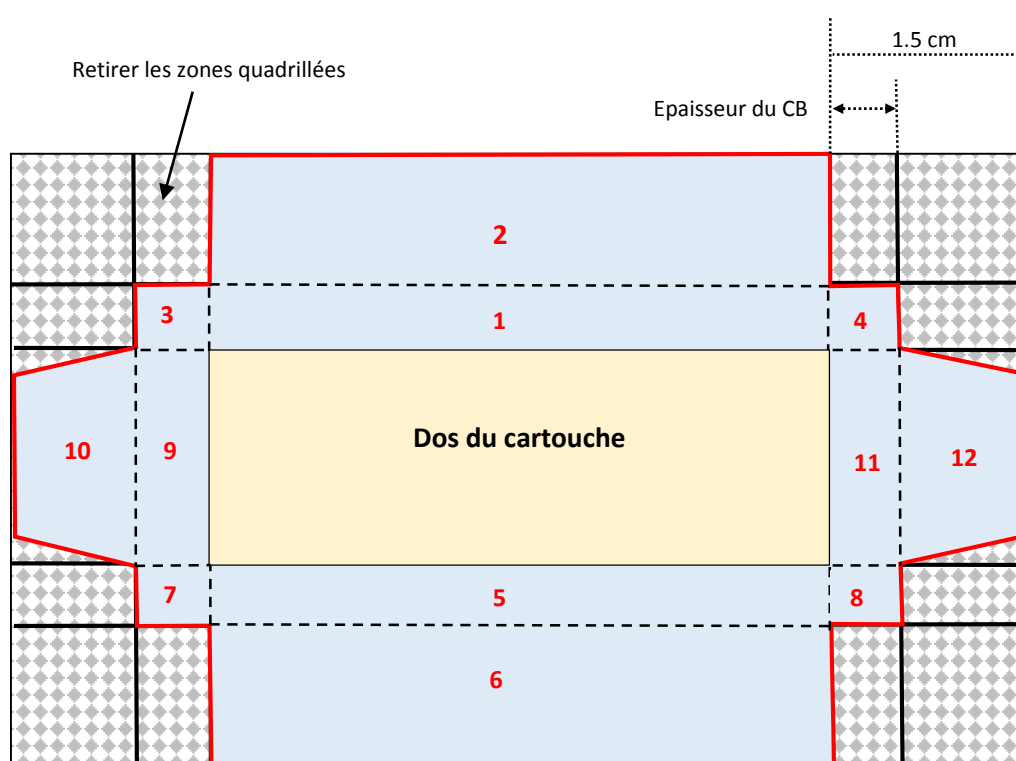


Schéma 13

- Terminer l'habillage du cartouche selon le **schéma 13**.
- Plier le papier en marquant chaque arête. Recouper le papier tout autour du cartouche à 1.5 cm.
- Procéder aux coupes des tracés rouges. Retirer les zones quadrillées.
- Rabattre et coller le papier sur la tranche puis au dos du cartouche, dans l'ordre de 1 à 12.

8 – MONTAGE ET FINITIONS

- Centrer et coller le pavé sur le fond habillé.
- Centrer et coller le PP rond/support document sur le pavé à 1.5 cm du haut.
- Centrer et coller le cartouche sur le pavé, à 3 cm du bas.
- Confectionner des hausses en CB de 3 cm de largeur. Les habiller et les coller sur le contour du fond habillé.
- Terminer comme d'habitude.



Partenariat
ECLAT DE VERRE

